

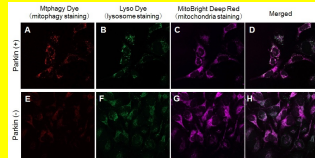
# 粒線體 Mitochondria Research



超級推薦

## Mitophagy Detection Kit 粒線體自噬檢測組 Cat# MD01

- 僅需添加螢光試劑即可輕鬆檢測(不需轉殖螢光蛋白)
- 螢光顯微鏡觀察活細胞的染色影像
- 與附加的溶酶體染色試劑一起染色



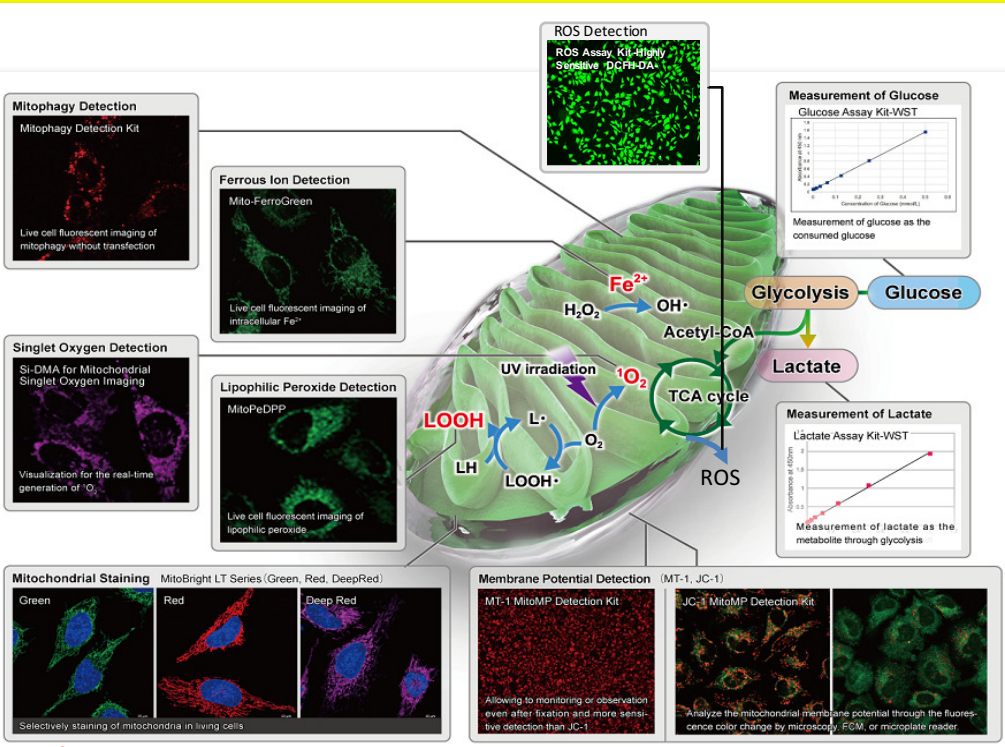
在有無表現Parkin的HeLa細胞上觀察粒線體自噬Mitophagy現象

## ROS Assay Kit -Highly Sensitive DCFH-DA-高靈敏細胞活性氧偵測組 Cat# R252

本產品解決了傳統DCFH-DA用於ROS檢測的螢光訊號弱及背景高缺點。ROS Assay Kit -Highly Sensitive DCFH-DA比傳統的DCFH-DA有更高的靈敏度檢測ROS。可使用螢光顯微鏡、螢光盤式儀及流式細胞儀檢測

## Mito-FerroGreen 粒線體內亞鐵離子檢測組 Cat# M489

是一種用於檢測亞鐵離子(Fe<sup>2+</sup>)在粒線體中合成了Fe-S clusters和血紅素蛋白,並使細胞內Fe<sup>2+</sup>的活細胞螢光成像。與鐵依賴型細胞死亡/鐵凋亡(Ferroptosis)研究相關



## Glucose Assay Kit-WST 葡萄糖代謝檢測組 Cat# G264

葡萄糖是主要的能量代謝指標之一。近年來,經常將其與乳酸一起測量,以作為癌症研究中確認細胞內代謝變化的指標以及糖尿病和肥胖症研究中葡萄糖代謝的指標。用以定量細胞培養基內或細胞內的葡萄糖( $\beta$ -D-Glucose)

## Si-DMA for Mitochondrial Singlet 粒線體單重態氧紅外光染料 Cat# MT05

單重態氧(<sup>1</sup>O<sub>2</sub>)是一種活性氧(ROS)在光動力療法(PDT)抗癌療法中起著關鍵作用對於<sup>1</sup>O<sub>2</sub>的檢測。

- 能夠專一性地檢測<sup>1</sup>O<sub>2</sub>
- 可穿透細胞膜,聚集在粒線體中
- 針對單重態氧專一性的發出強螢光

## MitoPeDPP 活細胞親脂性過氧化物螢光染料 Cat# M466

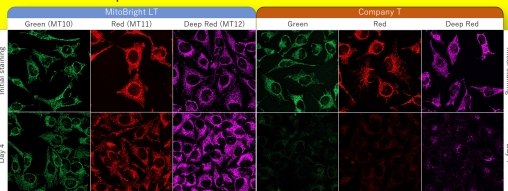
- 可穿透細胞膜的螢光染料
- 可用於活細胞影像
- Ex452 nm/Em470 nm

## 超強MitoBright LT螢光染料

- MitoBright LT Green
- MitoBright LT Red
- MitoBright LT Deep Red
- 粒線體高強度穩定螢光染料
- Cat# MT10, Cat# MT11, Cat# MT12

超強 MitoBright LT 螢光染料,別家做不到:

- 可長期保留細胞內(四天後,訊號依然非常清晰)
- 更強的螢光訊號並提供三種螢光選擇
- DMSO溶液,方便使用
- 不管是在含或不含血清培養基內及Collagen-coated plate上染色,影像超清晰(訊號強,背景低)

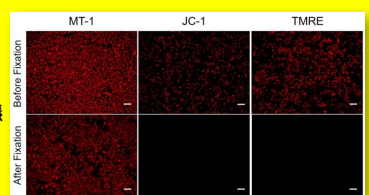


螢光訊號就是比較穩定持久 他牌四天後螢光訊號都消退了

## 超強推薦 粒線體膜電位偵測

- JC-1 MitoMP Detection Kit 活細胞粒線體膜電位檢測組 Cat# MT09
- MT-1 MitoMP Detection Kit 活細胞/固定細胞高靈敏穩定粒線體膜電位檢測組 Cat#MT13

JC-1、TMRE 和 TMRM 被廣泛用於監測線粒體膜電位。但這些染料有光穩定性低和固色後的保留性差缺點,而導致實驗的可重複性較差。MT-1 MitoMP 活細胞/固定細胞高靈敏穩定線粒體膜電位檢測組的光穩定性高,即使在固定的細胞中也不會減低。產品內含的成像緩衝液,可在進行檢測時最大幅減少背景螢光並保持細胞活力,所以靈敏性更高。

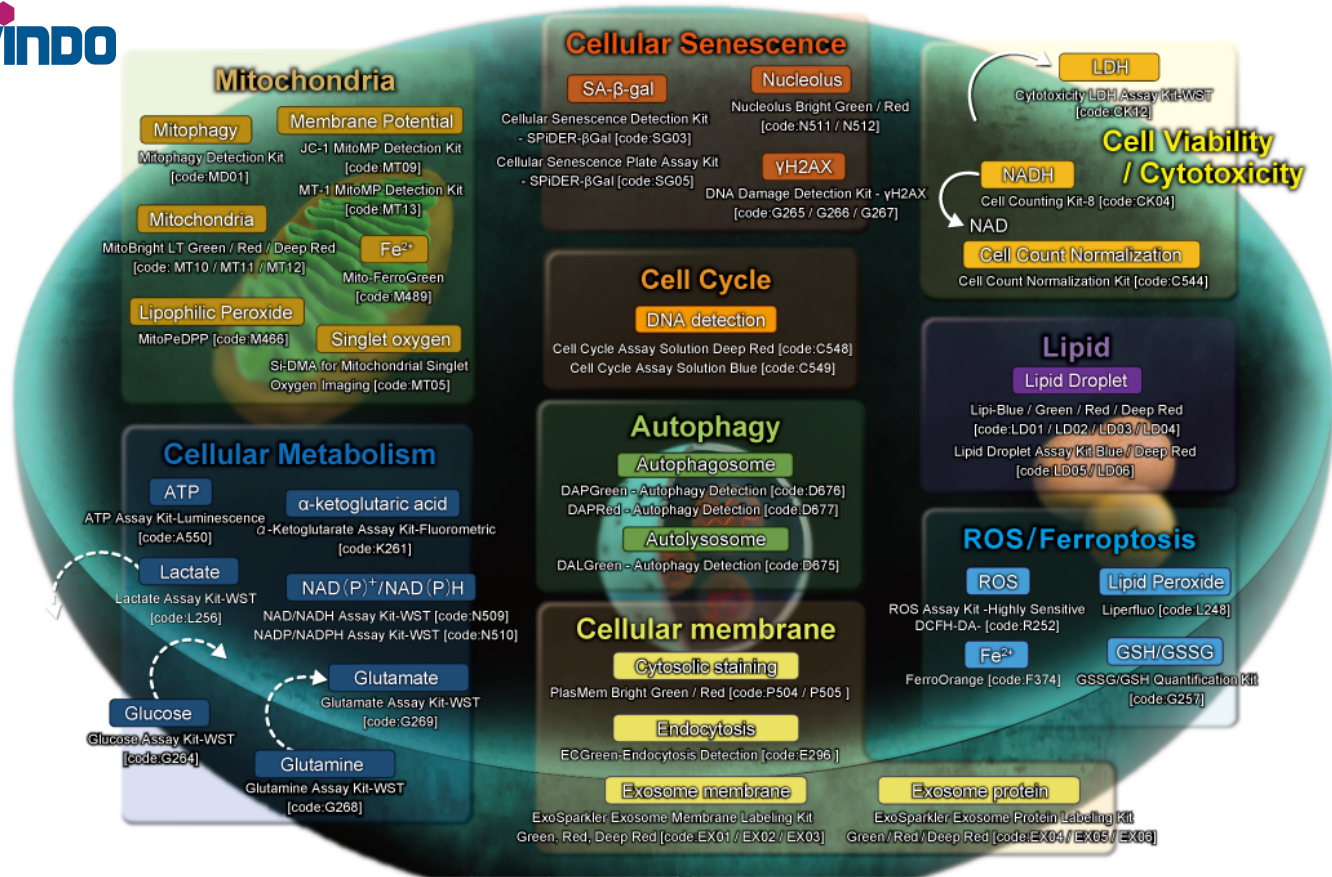


## 超強推薦 Lactate Assay Kit-WST 乳酸定量組 Cat# L256

用以定量糖酵解代謝產物乳酸可用96孔盤進行多樣品測量。乳酸定量已廣泛作為在癌症研究中監測細胞內代謝途徑變化的指標

- 只需將培養上清液或組織/細胞裂解液添加到96孔盤中,添加試劑,然後反應即可。
- 試劑穩定度高,冷藏可穩定達四個月,且不需冷凍保存
- 靈敏度高,最低可檢測到0.02 mmol/l的乳酸

品名	貨號	包裝	品名	貨號	包裝
MitoPeDPP	M466	5 µg x 3	mtSOX Deep Red - Mitochondrial Superoxide Detection	MT14	100 nmol
ROS Assay Kit -Highly Sensitive DCFH-DA-	R252	100 tests	JC-1 MitoMP Detection Kit	MT09	1 set
Mitophagy Detection Kit	MD01	1 set	MT-1 MitoMP Detection Kit	MT13	1 set
Si-DMA for Mitochondrial Singlet Oxygen Imaging	MT05	2 µg	Mito-FerroGreen	M489	1 set (50 µg x 2)
MitoBright LT Green	MT10	20ul, 400ul, 400ulx3	Glucose Assay Kit-WST	G264	200 tests
MitoBright LT Red	MT11	20ul, 400ul, 400ulx3	Lactate Assay Kit-WST	L256	200 tests
MitoBright LT Deep Red	MT12	20ul, 400ul, 400ulx3	Glucose Uptake Assay Kit-Blue/Green/Red	UP01/02/03	1 set
MitoBright IM Red for Immunostaining	MT15	20 µl x 3	NAD/NADH Assay Kit-WST	N509	100 tests



品名	貨號	包裝	品名	貨號	包裝
<b>Mitochondria 粒線體研究</b>			<b>Cellular Metabolism 細胞代謝研究</b>		
MitoBright <b>Green</b> 粒線體螢光染料	MT10	20ul	ATP Assay Kit-Luminescence 細胞ATP冷光檢測組	A550	200 tests
MitoBright <b>Red</b> 粒線體螢光染料	MT11	400ul	Glucose Assay Kit-WST 葡萄糖代謝檢測組	G264	200 tests
MitoBright <b>Deep Red</b> 粒線體螢光染料	MT12	400ulx3	Lactate Assay Kit-WST 乳酸檢測組	L256	200 tests
mtSOX <b>Deep Red</b> - Mitochondrial Superoxide Detection	MT14	100 nmol	Glutamine Assay Kit-WST 麩醯胺酸檢測組	G268	100 tests
MitoBright IM <b>Red</b> for Immunostaining 粒線體染色後固定染料	MT15	20 µl x 3	Glutamate Assay Kit-WST 麩醯酸檢測組	G269	100 tests
Mitophagy Detection Kit 粒線體自噬偵測組	MD01	1 set	α-Ketoglutarate Assay Kit-Fluorometric α-酮戊二酸螢光檢測組	K261	100 tests
JC-1 MitoMP Detection Kit 粒線體膜電位檢測組	MT09	1 set	NAD/NADH Assay Kit-WST	N509	100 tests
MT-1 MitoMP Detection Kit	MT13	1 set	NADP/NADPH Assay Kit-WST	N510	100 tests
MitoPeDPP 活細胞親脂性過氧化物螢光染料	M466	5 µg x 3	ROS Assay Kit - Highly Sensitive DCFH-DA-高靈敏度細胞活性氧檢測組	R252	100 tests
Mito-FerroGreen 粒線體內亞鐵離子檢測組	M489	50 µg x 2	Glucose Uptake Assay Kit- <b>Blue/Green/Red</b> 葡萄糖攝取檢測劑	UP01 /02/03	1 set
Si-DMA for Mitochondrial Singlet Oxygen Imaging 粒線體單重態氧紅外光染料	MT05	2 µg	Cell Count Normalization Kit 細胞數標準化試劑組	C544	1000 tests
<b>Autophagy 細胞自噬</b>			<b>Lipid 脂質研究</b>		
DALGreen-Autophagy Detection 細胞自噬染料	D675	20 nmol	Lipi-Blue 脂肪油滴螢光染料	LD01	10 nmol
DAPGreen-Autophagy Detection 細胞自噬染料	D676	5 nmol	Lipi-Green 脂肪油滴螢光染料	LD02	10 nmol
DAPRed - Autophagy Detection 細胞自噬染料	D677	5 nmol	Lipi-Red 脂肪油滴螢光染料	LD03	100 nmol
<b>Antioxidant 抗氧化研究</b>			<b>ROS/Ferroptosis 活性氧及鐵凋亡(Ferroptosis)研究</b>		
SOD Assay Kit - WST 超氧化物歧化酶活性試劑盒	S311	500 tests	ROS Assay Kit - Highly Sensitive DCFH-DA-高靈敏度細胞活性氧檢測組	R252	100 tests
GSSG/GSH Quantification Kit 還原型與氧化型穀胱甘肽定量組	G257	200 tests	Liperfluo 細胞脂質過氧化檢測劑	L248	50 µg x 5
Total Glutathione Quantification Kit 總穀胱甘肽定量試劑組	T419	100 tests	FerroOrange 活細胞內亞鐵離子Fe <sup>2+</sup> 螢光探針	F374	24 µg x 12
Nucleostain- DNA Damage Quantification Kit -AP Site Counting DNA損傷定量試劑盒-AP位點計數	DK02	20 samples	<b>Cellular Membrane 細胞膜染色</b>		
DPPH Antioxidant Assay Kit DPPH抗氧化劑測試組	D678	500 tests	PlasMem Bright <b>Green</b> 極低毒性細胞膜螢光染料	P504	100 µl x 1
<b>Cellular Senescence 細胞老化研究</b>			<b>Cellular Membrane 細胞膜染色</b>		
SPiDER-βGal β-半乳糖苷酶檢測試劑	SG02	20 µg x 3	PlasMem Bright <b>Red</b> 極低毒性細胞膜螢光染料	P505	100 µl x 1
Cellular Senescence Detection Kit - SPiDER-βGal 老化細胞檢測組	SG03	10 assays x 1	EC <b>Green</b> -Endocytosis Detection 內吞作用檢測螢光染料	E296	40 µl x 1
Cellular Senescence Plate Assay Kit - SPiDER-βGa 老化細胞盤式定量組	SG05	100 tests	ExoSparkler Exosome Membrane Labeling Kit- <b>Green</b>	EX01	5 samples
Nucleolus Bright <b>Green</b> 核仁螢光染料	N511	60 nmol	ExoSparkler Exosome Membrane Labeling Kit- <b>Red</b>	EX02	5 samples
Nucleolus Bright <b>Red</b> 核仁螢光染料	N512	60 nmol	ExoSparkler Exosome Membrane Labeling Kit- <b>Deep Red</b> 外泌體膜-螢光標定組	EX03	5 samples
DNA Damage Detection Kit - γH2AX - <b>Green</b> DNA損傷檢測抗體組	G265	1 set	ExoSparkler Exosome Protein Labeling Kit- <b>Green</b>	EX04	5 samples
DNA Damage Detection Kit - γH2AX - <b>Red</b> DNA損傷檢測抗體組	G266	1 set	ExoSparkler Exosome Protein Labeling Kit- <b>Red</b>	EX05	5 samples
DNA Damage Detection Kit - γH2AX - <b>Deep Red</b> DNA損傷檢測抗體組	G267	1 set	ExoSparkler Exosome Protein Labeling Kit- <b>Deep Red</b> 外泌體蛋白-螢光標定組	EX06	5 samples
<b>Living and Dead Cells 細胞活性與增生研究</b>					
Cell Counting Kit-8 細胞活性及毒性檢測組	CK04	3000 tests			
Cytotoxicity LDH Assay Kit-WST 乳酸去氫酶檢測組	CK12	2000 tests			
Cell Cycle Assay Solution <b>Deep Red</b> 細胞週期檢測組	C548	50 tests			
Cell Cycle Assay Solution <b>Blue</b> 細胞週期檢測組	C549	50 tests			